

Twee nieuwe *Speleotyphlus* (JEANNE 1973) soorten.

J. Heynderycx

De subfamilie *Bembidiinae* van de familie *Carabidae* omvat evenals de *Trechinae* troglobionte soorten, echte cavernicolen ondergebracht in het tribus *Bembidiinae Anillini* met als type *Anillus coecus* J. DUVAL. Dit is een vleugelloze blinde ros bruine *Bembidiide* met de kenmerken van een aangepaste grottenbewoner. Nochtans wordt hij volgens Du Chatenet meestal onder stenen buiten de grotten maar ook in grotten gevonden. Hij komt behalve in ZW. Frankrijk aan de westelijke noordrand van de Pyreneeën ook voor in Tourane, Anjou en zou volgend Du Chatenet zelfs in België gevonden zijn.

Het Troglobionte karakter van de *Anillini* bleek vooral toen in 1966 Español in deze groep de taxa *Microtyphlus aurouxi* sp. N. beschreef, een exemplaar door Luis Auroux gevangen in de Avenc de Serenge, Cabanes (Castelló). In 1971 beschreef Español opnieuw een sp. Nov. *Catalanotyphlus jusmeti* ESPAN. 1971 uit de grotten van Vinroma in het noorden van de provincie Castello. Deze troglobionte euromediterrane groep van de *Anillini* (Jeanne 1973) omvat cavernicole *Trechini* van het type B van Jeannel (1963) met verbrede convexe elytra voorzien van diepe poriën met tastharen. In deze groep werden door Español verder de volgende species van het genus *Speleotyphlus* beschreven:

Speleotyphlus fadriquei ESPAÑOL 1999 uit Serra d'Almos (Prov. Tarragona)

Speleotyphlus aurouxi

Speleotyphlus jusmeti

Speleotyphlus comasi sp. nov.

Speleotyphlus virgilioi sp. nov.

Waarschijnlijk zijn deze afkomstig uit de grotten van Tarragona, Castello en Teruel, vooral dan uit het gebergte van Porta de Caro vanwaar ook *Trechinae* zoals *Paraphaenops breuilianus* JEANNEL 1916 en *Cephalosphodrus lassallei* MATEU 1989 afkomstig zijn maar waarvan tot nu toe nog geen *Bembidiinae Anillini* bekend waren.

Op 19 april 1981 werd in de Cueva del Turcacho, Iglesuela del Cid door Jordi Comas een nieuwe soort van het tribus *Anillini* gevonden, namelijk *Speleotyphlus comasi* n. sp. ESPAÑOL, lengte 2mm breedte 0,8mm geelbruin van kleur. Een verwante soort *microtyphlus fideli* werd door Vinolas en Escola ontdekt in een grot van de provincie Teruel

De nieuwe soort *Speleotyphlus virgilioi* ESPAÑOL werd gevonden in een grot Cava Bonica (Ulldecona Tarragona) op 10 januari 2000 door F. Fadrique. De lengte is ook 2mm, breedte 0,8mm.

Beide holotypes, het ♀ van *Sp. comasi* en het ♂ van *Sp. virgilioi* berusten in het zoologisch museum van Barcelona.

Verschil in de anatomische kenmerken ziet men op onderstaande figuren.

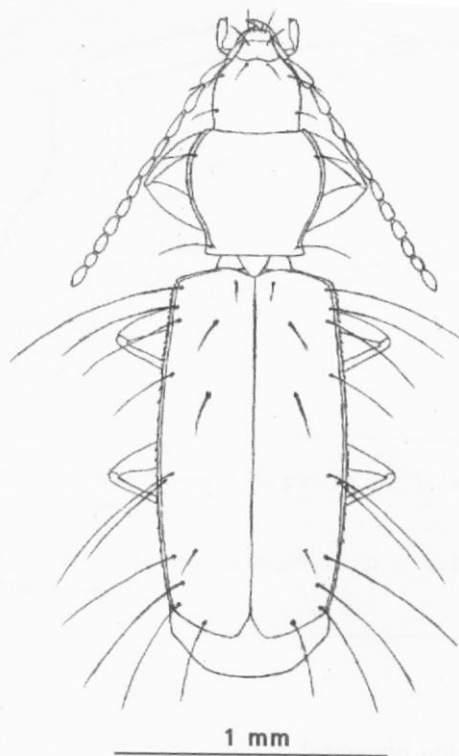


Fig. 1. *Speleotyphlus comasi* sp. n., habitus del holotipo.

Fig. 1. *Speleotyphlus comasi* n. sp., habitus of the holotype.

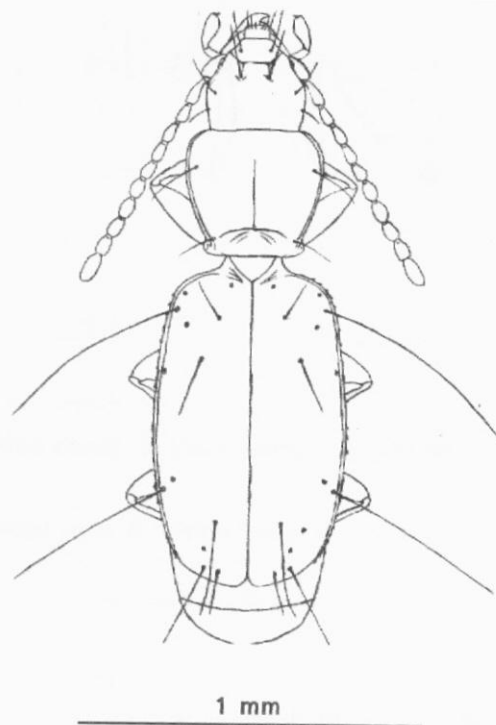


Fig. 2. *Speleotyphlus virgilii* sp. n., habitus del holotipo.

Fig. 2. *Speleotyphlus virgilii* n. sp. habitus of the holotype.

Speleotyphlus comasi sp. n. ♀

- 1) Twee supraorbitale tastharen, het achterste is veel korter.
- 2) Labium met vier setae
- 3) Prothorax even lang als breed
- 4) Achterste punten van prothorax uitstekend en scherp
- 5) Dekschilden dubbel zo breed als de basis
- 6) Schouders hoekig en zeer uitstekend

Speleotyphlus virgilii sp. nov ♂

- 1) Verscheidenen supraorbitale korte tastharen
- 2) Labrum met zes setae
- 3) Prothorax achteraan verbreed
- 4) Achterste punten van prothorax weinig uitstekend
- 5) Dekschilden korter en meer gewelfd
- 6) Schouders afgerond en weinig uitstekend

Referenties:

- Español, F. 1966. Interesantes descubrimientos bioespeleológicos en la provincia de Castellón. P. Inst. Biol. Apl., 40 : 67-79.
- 1971. Nuevos Anillini cavernícolas del NE de España (Col. Trechidae) P. Inst. Biol. Apl., 51 : 79-88.
- 1999. Descripción de *Speleotyphlus fadriquei* sp. n., con revisión del género (Coleoptera, Carabidae). Misc. Zool., 22.1 : 53-57.

- Jeanne, C., 1973. Sur la classification des bembidiides endogés de la région euro-méditerranéenne. Nou. Rev. Ent., 3 : 83-102
- Jeannel, R. 1963. Monographie des Anilini Bembidiides endogés (Coleoptera, Trechidae). Mém. Mus. Nat. Hist. Nat., Ser. A, Zool., 35(2) : 33-204
- Viñolas, A. & Escolá, O., 1999. *Microtyphlus fideli* sp. n. de Anillina de la sima Latonero Castellote, Teruel (Coleoptera, Carabidae, Bembidiini). Misc. Zool., 22.2 : 85-89.
- Zaballo, J.P. & Jeanne, C., 1994. Nuevo catálogo de los carábidos (Coleoptera) de la Península Ibérica. Monografías S.E.A., 1. Zaragoza.